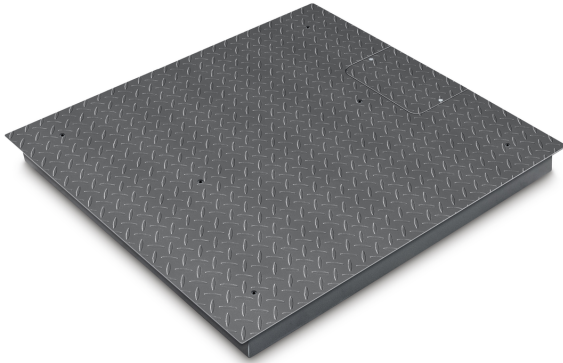


KERN KIP 3000V20LM

KERN

Wägebrücke aus rutschfestem Stahl-Riffelblech, lackiert



Kategorie

Marke	KERN
Produktkategorie	Komponente
Produktgruppe	Wägebrücke
Produktfamilie	KIP-V20-IP67

Messsystem

Wägesystem	Dehnungsmessstreifen
Wägebereich [Max]	3000 kg
Ablesbarkeit [d]	1 kg
Auflösung	3.000
Linearität	± 3 kg
Reproduzierbarkeit	1 kg
Tarierbereich	-3000 kg
Mindestgewicht [Min]	20 kg
Justiermöglichkeiten	Justierung mit externem Gewicht
Empfohlenes Justiergewicht	3000 kg (M2)
Einschwingzeit	2 s
Anwärmzeit	10 min
Außer mittige Belastung bei 1/3 [Max]	5 kg
Max. Kriechen (15 Minuten)	4 kg
Max. Kriechen (30 Minuten)	8 kg
Wägezelle Bauart	Stahl vernickelt IP67 Silikon-beschichtet + aufgeklebte Platte
Wägezellen-Verbindung	4-Leiter

Zulassung

CE Zeichen	✓
Eichwert [e]	1 kg
Konformitätsbewertung ab Werk möglich	✓

Display

Display-Art	LCD
Terminal - Display-Art	LCD
Display Hinterleuchtung	ja
Display Ziffernhöhe	25 mm
Sprachen des Benutzerinterfaces	Symbolsprache

Bauform

Abmessungen (B×T×H)	1500×1500×108 mm
Abmessungen Wägeplattform (B×T×H)	1500×1500×108 mm
Material	Stahl, lackiert
Material Displaygehäuse	Kunststoff
Material Wägeplatte	Stahl, pulverbeschichtet
Material Plattform	Stahl, pulverbeschichtet
Abmessungen Wägefläche (B×T)	1500×1500 mm
Kabellänge	5 m
Auswertegerät Kabellänge	5 m
erlaubte Auswertegerät-Kabellänge [Max]	15 m
Material Lastzelle(n)	Stahl
Lastzellen - Anzahl	4
Fußschrauben drehbar	✓
Libelle	✓
Wandhalterung	✓

Funktionen

Anzahl Tasten für Bedienung	4
Auto-Off Intervall(e) im Netzbetrieb	selectable
Tarierfunktion	manuell (einmalig und mehrmalig)
Unterflurwägung	Keine
IP-Schutz - Lastzelle	IP67
IP-Schutz - Plattform	kein IP-Schutz

Energieversorgung

Steckernetzteil Art	Steckernetzteil
mitgelieferte Stromversorgung	Netzteil & Batteriefunktion (Batterie nicht enthalten)

Umgebungsbedingungen

Luftfeuchtigkeit Umgebung [Min]	0 %
Luftfeuchtigkeit Umgebung [Max]	80 %
Umgebungstemperatur [Min] (°C)	-10 °C
Umgebungstemperatur [Max] (°C)	40 °C

KERN KIP 3000V20LM



Wägebrücke aus rutschfestem Stahl-Riffelblech, lackiert

Verpackung & Versand

Lieferzeit	2 d
Abmessungen Verpackung (B×T×H)	1550×1550×265 mm
Nettogewicht	180 kg
Versandart	Spedition
Nettogewicht ca.	180 kg
Bruttogewicht ca.	200 kg
Versandgewicht	200 kg

Dienstleistungen

Artikelnummer für Justage auf Aufstellungsort	961-252
Artikelnummer für Konformitätsbewertung (Eichung)	965-230
Artikelnummer für DAkkS-Kalibrierung	963-130
Artikelnummer für Konformitätszertifikat	969-517

Piktogramme

STANDARD



FACTORY

